



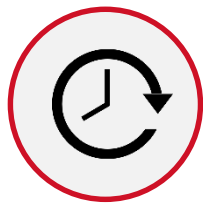
МОСКОВСКАЯ
БИРЖА



**БИРЖЕВАЯ ИНФОРМАЦИЯ.
ИНФОРМАЦИОННЫЕ СЕРВИСЫ
МОСКОВСКОЙ БИРЖИ,
ПРЕДОСТАВЛЯЕМЫЕ ЧЕРЕЗ WEB**

ЧТО ТАКОЕ?

БИРЖЕВАЯ ИНФОРМАЦИЯ



**Данные
о ходе торгов**



Итоги торгов



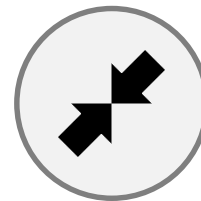
**Архивные
данные**



Сделки



Цены / Объёмы



Заявки

на покупку / продажу финансовых инструментов



в обезличенной форме

стороны по заявкам / сделкам не раскрываются



КОМУ И ДЛЯ ЧЕГО?

НУЖНА БИРЖЕВАЯ
ИНФОРМАЦИЯ

УЧАСТНИКАМ ТОРГОВ } и их клиентам
банкам брокерам корпорациям

Для участия в торгах на рынках Московской Биржи.

ИНФОРМАГЕНТСТВАМ

Для дальнейшего распространения своим клиентам.

ЭМИТЕНТАМ

Для маркетинговых и PR целей.

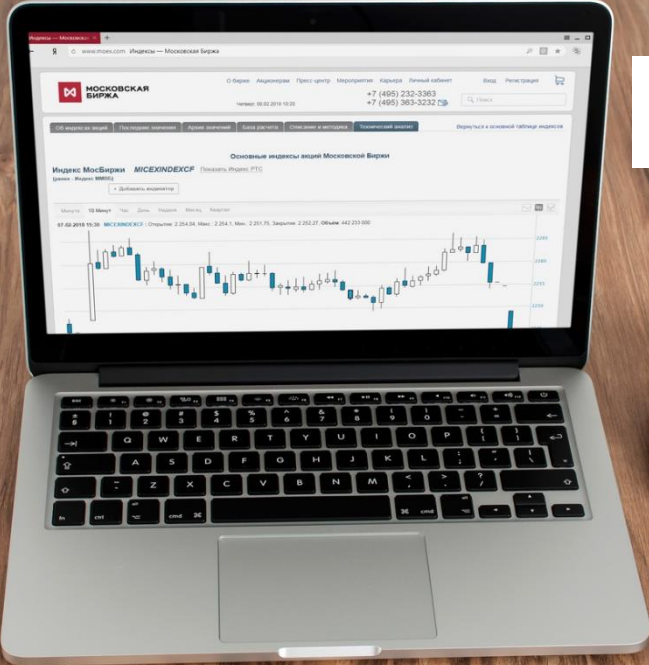
ИНДЕКС-ПРОВАЙДЕРАМ

Для расчёта показателей и индикаторов.

ДРУГИМ ГРУППАМ

...





MOEX.com
web-сайт



MOEX
мобильное приложение

КАК ПОЛУЧАТЬ?
БИРЖЕВУЮ ИНФОРМАЦИЮ

`__stdcall`
Программные интерфейсы
FAST / Шлюз / Терминал

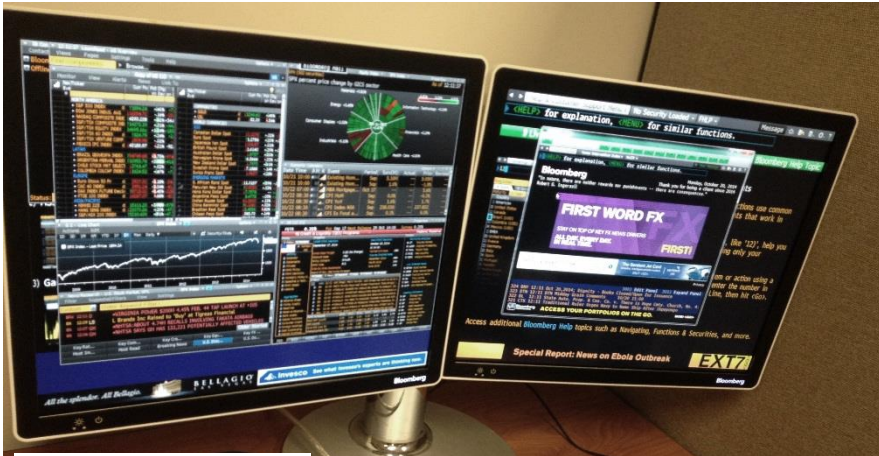
```
TEErrorMsg(int32_t code);
TEErrorMsgEx(int32_t code, const char *language);

MTEConnect(const char *params, char *error);
MTEDisconnect(int32_t conno);
MTEStructure(int32_t conno, MTEMSG **msg);
MTEExecTrans(int32_t conno, const char *name, const char *params, char *error);
MTEExecTransIP(int32_t conno, const char *name, const char *params, char *error, int32_t clientIP);

MTEOpenTable(int32_t conno, const char *name, const char *params, int32_t complete, MTEMSG **msg);
MTEAddTable(int32_t conno, int32_t tabno, int32_t ref);
MTERefresh(int32_t conno, MTEMSG **msg);
MTECloseTable(int32_t conno, int32_t tabno);
MTEFreeBuffer(int32_t conno);

MTEGetSnapshot(int32_t conno, char **buffer, int32_t *len);
MTESetSnapshot(int32_t conno, const char *buffer, int32_t len, char *error);

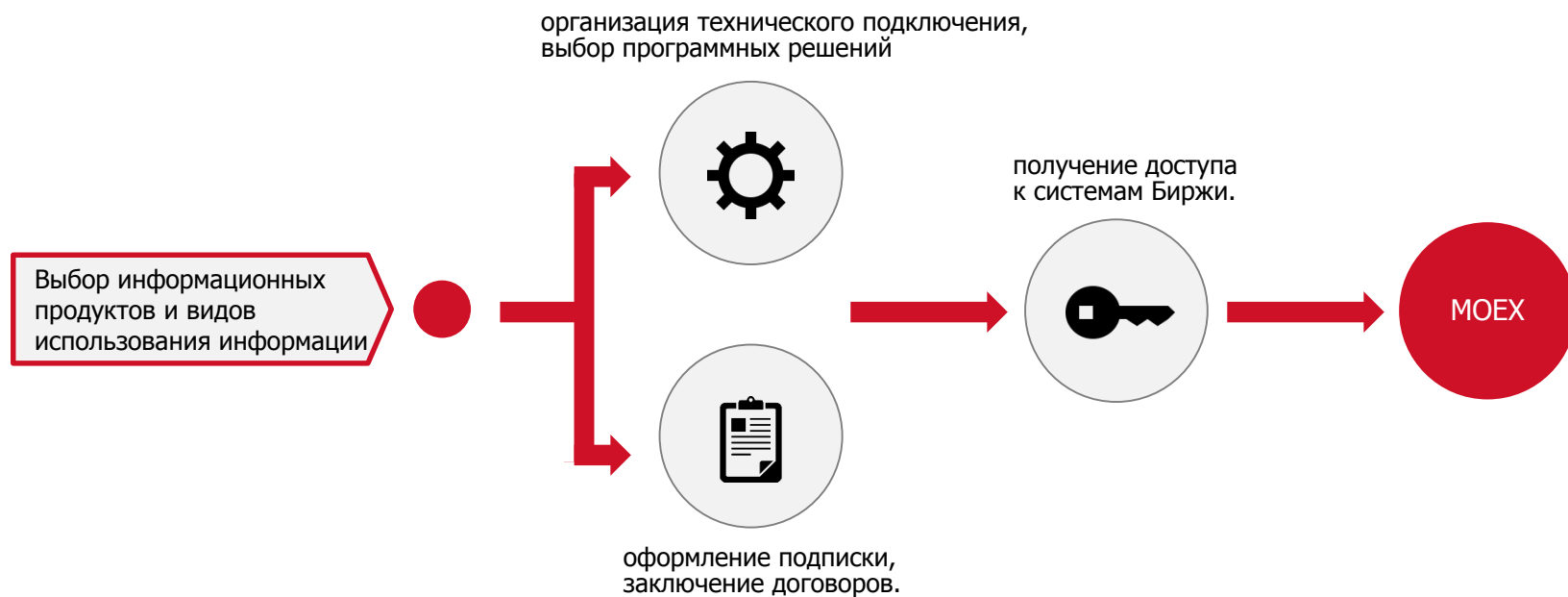
MTEGetExtData(int32_t conno, const char *DataSetName, const char *ExtFileName, MTEMSG **msg);
MTEGetExtDataRange(int32_t conno, const char *DataSetName, const char *ExtFileName,
                    uint32_t DataOffset, uint32_t DataSize, MTEMSG **msg);
MTEGetServInfo(int32_t conno, char **buffer, int32_t *len);
MTEConnectionStats(int32_t conno, ConnectionStats *stats);
MTESelectBoards(int32_t conno, const char *boards, char *result);
```



Терминалы
информагентств

Биржевая информация

КАК НАЧАТЬ ПОЛУЧАТЬ БИРЖЕВУЮ ИНФОРМАЦИЮ ?



Кросс-функциональная команда «онбординга»
сопровождает клиента на всех этапах
подключения к Бирже.



НА КАКИХ УСЛОВИЯХ?

ПРЕДОСТАВЛЯЕТСЯ БИРЖЕВАЯ ИНФОРМАЦИЯ

| | | |
|---|---|---|
|  <p>Real-Time</p>  <p>Данные с 15-минутной задержкой</p> |  <p>Real-Time</p>  <p>Архивные данные</p> |  <p>Real-Time</p>  <p>Данные с 15-минутной задержкой</p>  <p>Итоги торгов</p>  <p>Архивные данные</p> |
| <p>БЕСПЛАТНО</p> | <p>Необходимо оформление платной подписки</p> | <p>Необходимо заключение договоров с Московской Биржей</p> |
| <p>для участия в торгах через терминалы Биржи и брокеров</p> <ul style="list-style-type: none">• на сайте Биржи• в мобильном приложении• в терминалах информагентств <p>лицензия на терминалы приобретается отдельно</p> | <p>для просмотра и аналитики:</p> <ul style="list-style-type: none">• на сайте Биржи• в мобильном приложении• через API Биржи• в терминалах Биржи (кроме целей торговли)• в терминалах информагентств. | <ul style="list-style-type: none">• для расчёта производных данных• для использования в автоматизированных системах• для размещения в публичном доступе и распространения    |



ИНФОРМАЦИОННО-СТАТИСТИЧЕСКИЙ СЕРВЕР МОСКОВСКОЙ БИРЖИ

Информационно-статистический сервер (ИСС) – программно-аппаратный комплекс в составе ИТ инфраструктуры Московской Биржи, предоставляющий данные с рынков Московской Биржи в виде платных или бесплатных сервисов через web.

Основные доступные данные:

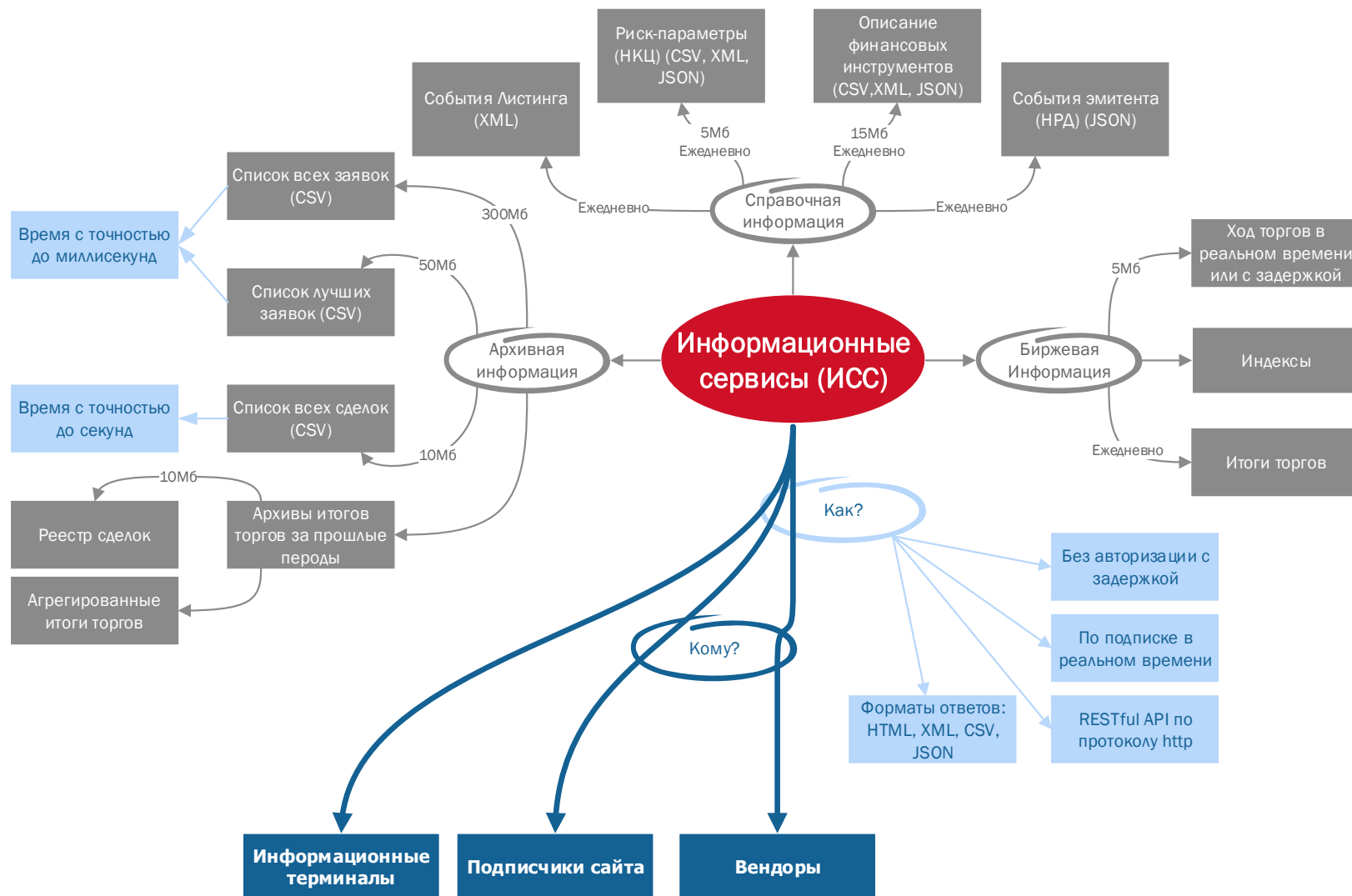
| Информационный блок | Описание | Где подписаться |
|---------------------|--|---|
| Ход торгов | Информация в режиме реального времени о торгах на рынках Группы «Московская Биржа» | Главная → Биржевая информация |
| Итоги торгов | Официальные цены закрытия, котировки и объемы торгов на конец дня | Главная → Биржевая информация → Итоги |
| Архивные данные | Обезличенные архивные данные за выбранный период о ценах и объемах заявок и сделок | Главная → Биржевая информация → Архивные данные |
| Справочные данные | Справочные данные по всем инструментам всех рынков | Главная → Биржевая информация → Справочные данные |

* Пользователь информационных сервисов Московской Биржи не имеет права передавать полученную информацию третьим лицам, а так же осуществлять доступ под одним логином и паролем с разных технических устройств одновременно.

** [Порядок использования Биржевой информации](#), предоставляемой ПАО Московская Биржа, определяет основные формы и цели использования Биржевой информации, а также типы информационных договоров необходимых для заключения с Биржей для каждой конкретной цели.



СТРУКТУРА ИНФОРМАЦИОННЫХ СЕРВИСОВ



*Объемы указаны за один день по всем рынкам



ХОД ТОРГОВ И ИТОГИ ТОРГОВ

Ход торгов

Просмотр и выгрузка данных:

- [Вебсайт](#)
- Информационный терминал ["MOEX Trade Info"](#)
- [Мобильное приложение](#)
- ИСС
 - <http://iss.moex.com/iss/engines/stock/markets/shares/boards/TQBR/securities/SBER/orderbook>
 - <http://iss.moex.com/iss/engines/stock/markets/shares/boardgroups/57/orderbook>

Описание полей:

Поле "Последняя" – цена последней сделки.
Поле "Изм., %" - изменение цены последней сделки к последней цене предыдущего дня, %.
Поле "Ср. взвеш." – средневзвешенная цена.

...
[Подробнее](#)

Примеры данных (фондовый рынок, основной режим T+):

| Код | Кратк. Наим. | Последняя | Изм., % | Первая | Мин | Макс | Ср. взвеш. | Объем | Время |
|------|--------------|-----------|---------|--------|--------|--------|------------|----------------|----------|
| OFCB | ОткрФКБ ао | 1 309 | -0,46% | 1 290 | 1 290 | 1 349 | 1 348 | 13 955 070 048 | 17:20:13 |
| SBER | Сбербанк | 180,84 | +0,18% | 180,6 | 179,2 | 181,84 | 180,63 | 3 975 124 112 | 17:20:49 |
| ALRS | АЛРОСА ао | 81,03 | +2,83% | 78,6 | 78,17 | 81,69 | 80,72 | 1 705 148 277 | 17:20:49 |
| GAZP | ГАЗПРОМ ао | 118,23 | +0.32% | 117,8 | 117,54 | 118,73 | 118,71 | 1 584 410 172 | 17:20:49 |

Итоги торгов

Просмотр и выгрузка данных.

- [Вебсайт](#)
- Информационный терминал ["MOEX Trade Info"](#)
- ИСС
 - <http://iss.moex.com/iss/history/engines/stock/markets/shares/boards/TQBR/securities/SBER/orderbook>
 - <https://iss.moex.com/iss/history/engines/stock/markets/shares/securities/SBER/trades.xml>
- [Бюллетени](#)

Описание полей:

Поле "Срвзв. Цена, руб." – средневзвешенная цена, рублей
Поле "Первая, руб." – цена предторгового периода/цена аукциона открытия, рублей

...
[Подробнее](#)

Примеры данных:

| Дата торгов | Код инструмента | Сделок, шт. | Объем, руб. | Срвзв. Цена, руб. | Первая, руб. | Минимум, руб. | Максимум, руб. | Закрытия, руб. |
|-------------|-----------------|-------------|----------------|-------------------|--------------|---------------|----------------|----------------|
| 2017-08-28 | SBER | 40 007 | 5 055 616 286 | 180,81 | 180,6 | 179,2 | 181,8 | 181,85 |
| 2017-08-28 | OFCB | 173 | 13 955 389 697 | 1 348 | 1 290 | 1 290 | 1 349 | 1 309 |
| 2017-08-28 | GAZP | 21 879 | 1 921 262 672 | 118,69 | 117,8 | 117,54 | 118,75 | 118,75 |



АРХИВНЫЕ И СПРАВОЧНЫЕ ДАННЫЕ

Архивные данные:

Просмотр и выгрузка данных:

- Сделки и заявки выгружаются через FTP
- Итоги торгов можно посмотреть через вебсайт или ИСС.
 - <http://iss.moex.com/iss/securities/SBER/aggregates.csv?date=2017-08-24>
 - <http://www.moex.com/ru/marketdata/archive/>

Архивные данные существуют в трех видах:

- Все сделки и все заявки – Full Orderbook – Тип А
- Все сделки и лучшие заявки – Top of Book – Тип В
- Ежедневные итоги торгов (архивы за прошлые периоды) – End of Day History – Тип С

Описание полей:

Поле "TIME" – время в формате **HHMMSSZZXXX** (с точностью до микросекунд).
 Поле "ACTION": 0 – снятие заявки, 1 – постановка заявки, 2 – сделка.
 Поля "TRADENO" и "TRADEPRICE" заполняются только для сделок (ACTION = 2).

...
[Подробнее](#)

Пример данных (сделки и заявки фондового и валютного рынка):

| NO | SECCODE | BUYSELL | TIME | ORDERNO | ACTION | PRICE | VOLUME | TRADENO | TRADEPRICE |
|-------|---------|---------|--------------|---------|--------|-------|--------|------------|------------|
| 30818 | LSRG | S | 100000429850 | 30789 | 2 | 574.9 | 10 | 1961689585 | 575 |
| 30819 | NLMK | B | 100000430356 | 30790 | 1 | 63.21 | 1780 | | |
| 30831 | ELTZ | S | 100000435125 | 25211 | 0 | 824.6 | 150 | | |

Справочные данные

Просмотр и выгрузка данных:

- [Вебсайт](#)
- ИСС
 - http://iss.moex.com/iss/downloads/reference_data/SEC/2017/SEC_RISKPCNT_F_20170828000000.xml
 - http://iss.moex.com/iss/downloads/reference_data/SEC/2017/SEC_F_20170728000000.xml
 - http://iss.moex.com/iss/downloads/reference_data/FO/2017/FO_RISKOPT_F_20170728000000.xml

Описание полей:

Поле "TYPE" – код расчета.
 Поле "FACE_VALUE" – множитель котировки.
 Поле "BOARDID" – код режима торгов.

...
[Подробнее](#)

Примеры данных (отчет по инструментам валютного рынка):

| SECURITY_ID | SECURITY_NM | SECURITY_ENG_NM | TYPE | LOT | FACE_VALUE | BLOOMBERG_CODE | THOMSONREUTERS_CODE | QUOTATION_CURR | MINIMUMSTEP | SECURITY_SHORT_NM | BOARDID |
|--------------|---------------------------|---------------------------|------|------|------------|----------------------|---------------------|----------------|-------------|-------------------|---------|
| EUR000TODTOM | EUR_TODTOM – СВОП EUR/РУБ | EUR_TODTOM – SWAP EUR/RUB | T1 | 1 | 1 | RREUTDTM MICE Curncy | EURSWAPON=MCX | RUB | 0.0001 | EUR_TODTOM | CNGD |
| GBPRUB_TOD | GBP/RUB_TOD - GBP/РУБ | GBP/RUB_TOD - GBP/RUB | T0 | 1 | 1 | RRBP0+TD MICE Curncy | GBPRUBTOD=MCX | RUB | 0.0001 | GBPRUB_TOD | CNGD |
| USD000000TOD | USD/RUB_TOD - USD/РУБ | USD/RUB_TOD - USD/RUB | T0 | 1000 | 1 | RUB+TOD MICE Curncy | RUBON=MCX | RUB | 0.0025 | USD/RUB_TOD | CETS |



ФОРМАТЫ И ДОСТУПНОСТЬ ДАННЫХ

| Сервис | Форматы | | | | | | Машино- читаемость | Предоставление сервиса |
|---|---------|-----|------|------|----------------|-----|-----------------------|--|
| | CSV | XML | HTML | JSON | RESTful API | PDF | | |
| Ход торгов (по подписке, в реальном времени) | ✓ | ✓ | ✓ | ✓ | ✓ | | ✓ | ₽ |
| Ход торгов (без подписки, с задержкой) | ✓ | ✓ | ✓ | ✓ | ✓ | | ✓ | Бесплатно |
| Итоги торгов (по подписке) | ✓ | ✓ | ✓ | ✓ | ✓ | | ✓ | ₽ |
| Итоги торгов (в бюллетенях) | | | | | | ✓ | | Бесплатно |
| Обезличенная архивная информация тип С* (в бюллетенях) | | | | | | ✓ | | Бесплатно |
| Обезличенная архивная информация тип С* (в машиночитаемом формате) | ✓ | ✓ | | | | | ✓ | ₽ |
| Обезличенная архивная информация (ордерлоги тип А*, тип В*) | ✓ | | | | | | ✓ | ₽ |
| Справочная информация | ✓ | ✓ | ✓ | ✓ | ✓ | | ✓ | В течение пробного периода продукт доступен бесплатно |
| Индексы | ✓ | ✓ | ✓ | ✓ | ✓ | | ✓ | Подписка предоставляется на льготных условиях до конца 2017 года |

* Все сделки и все заявки – Full Orderbook – Тип А

Все сделки и лучшие заявки – Top of Book – Тип В

Ежедневные итоги торгов (архивы за прошлые периоды) – End of Day History – Тип С



СПАСИБО за внимание

по вопросам получения
биржевой информации и
информационных сервисов:

DATA@moex.com



Раскрытие информации

Настоящая презентация была подготовлена и выпущена Публичным акционерным обществом «Московская Биржа ММВБ-РТС» (далее – «Компания»). Если нет какой-либо оговорки об ином, то Компания считается источником всей информации, изложенной в настоящем документе. Данная информация предоставляется по состоянию на дату настоящего документа и может быть изменена без какого-либо уведомления.

Данный документ не является, не формирует и не должен рассматриваться в качестве предложения или же приглашения для продажи или участия в подписке, или же, как побуждение к приобретению или же к подписке на какие-либо ценные бумаги, а также этот документ или его часть или же факт его распространения не являются основанием и на них нельзя полагаться в связи с каким-либо предложением, договором, обязательством или же инвестиционным решением, связанными с ним, равно как и он не является рекомендацией относительно ценных бумаг компании.

Изложенная в данном документе информация не являлась предметом независимой проверки. В нем также не содержится каких-либо заверений или гарантий, сформулированных или подразумеваемых и никто не должен полагаться на достоверность, точность и полноту информации или мнения, изложенного здесь. Никто из Компании или каких-либо ее дочерних обществ или аффилированных лиц или их директоров, сотрудников или работников, консультантов или их представителей не принимает какой-либо ответственности (независимо от того, возникла ли она в результате халатности или чего-то другого), прямо или косвенно связанной с использованием этого документа или иным образом возникшей из него.

Данная презентация содержит прогнозные заявления. Все включенные в настоящую презентацию заявления, за исключением заявлений об исторических фактах, включая, но, не ограничиваясь, заявлениями, относящимися к нашему финансовому положению, бизнес-стратегии, планам менеджмента и целям по будущим операциям являются прогнозными заявлениями. Эти прогнозные заявления включают в себя известные и неизвестные риски, факторы неопределенности и иные факторы, которые могут стать причиной того, что наши нынешние показатели, достижения, свершения или же производственные показатели, будут существенно отличаться от тех, которые сформулированы или подразумеваются под этими прогнозными заявлениями. Данные прогнозные заявления основаны на многочисленных презумпциях относительно нашей нынешней и будущей бизнес-стратегии и среды, в которой мы ожидаем осуществлять свою деятельность в будущем. Важнейшими факторами, которые могут повлиять на наши нынешние показатели, достижения, свершения или же производственные показатели, которые могут существенно отличаться от тех, которые сформулированы или подразумеваются этими прогнозными заявлениями являются, помимо иных факторов, следующие:

- восприятие рыночных услуг, предоставляемых Компанией и ее дочерними обществами;
- волатильность (а) Российской экономики и рынка ценных бумаг и (b) секторов с высоким уровнем конкуренции, в которых Компания и ее дочерние общества осуществляют свою деятельность;
- изменения в (а) отечественном и международном законодательстве и налоговом регулировании и (b) государственных программах, относящихся к финансовым рынкам и рынкам ценных бумаг;
- ростом уровня конкуренции со стороны новых игроков на рынке России;
- способность успевать за быстрыми изменениями в научно-технической среде, включая способность использовать расширенные функциональные возможности, которые популярны среди клиентов Компании и ее дочерних обществ;
- способность сохранять преемственность процесса внедрения новых конкурентных продуктов и услуг, равно как и поддержка конкурентоспособности;
- способность привлекать новых клиентов на отечественный рынок и в зарубежных юрисдикциях;
- способность увеличивать предложение продукции в зарубежных юрисдикциях.

Прогнозные заявления делаются только на дату настоящей презентации, и мы точно отрицаем наличие любых обязательств по обновлению или пересмотру прогнозных заявлений в настоящей презентации в связи с изменениями наших ожиданий, или перемен в условиях или обстоятельствах, на которых основаны эти прогнозные заявления.

